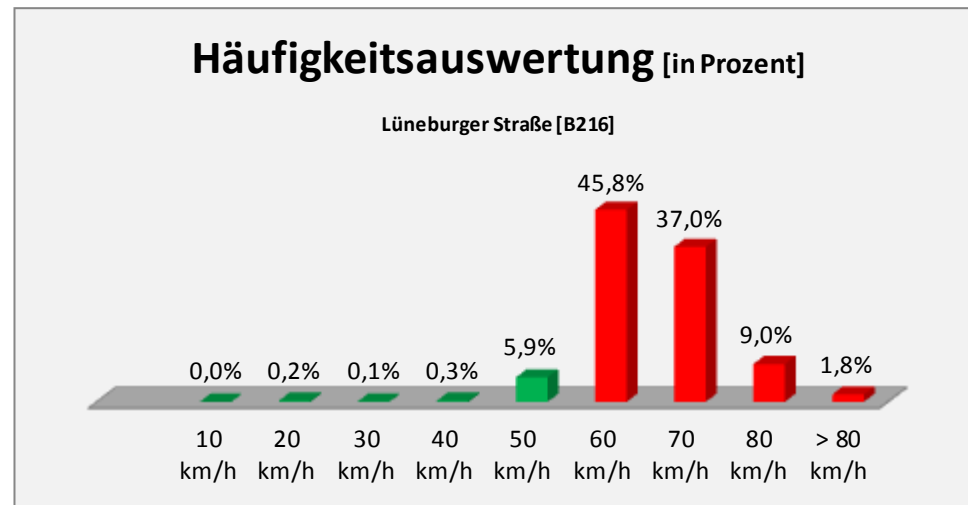


Häufigkeitsauswertung Lüneburger Straße [B216]

Messstelle: Lüneburger Straße [B216], Höhe Kreuzung Finkenweg
Richtung: Dahlenburg
Tempolimit: **50**
Zeitraum: 11.02. - 17.02.2015
Kommentar: Die im Zeitraum gemessene Höchstgeschwindigkeit betrug **117 km/h**.
93,5 % der gemessenen Geschwindigkeiten lagen über der Tempobegrenzung.

Geschwindigkeit	10 km/h	20 km/h	30 km/h	40 km/h	50 km/h	60 km/h	70 km/h	80 km/h	> 80 km/h
Anzahl	0	39	16	44	920	7195	5810	1418	280
Prozent	0,0%	0,2%	0,1%	0,3%	5,9%	45,8%	37,0%	9,0%	1,8%

Anzahl Messungen: **15722**




Autor

Institution: Gemeinde Barendorf
 Abteilung: stv. Bürgermeister
 Straße: Weißdornweg 18
 PLZ: 21397
 Stadt: Barendorf
 Land: Deutschland
 Anprechpartner: Jens Könke
 Telefon: +49-4137-7996
 E-Mail: jenskoenke@web.de

Erstellt mit **DataCollect Webreporter** Version 1.0 am 17.02.2015 19:33:20

Messstelle

Name: Gem B-Dorf
 Rtg. kommend (Name): Lüneburg
 Rtg. gehend (Name): Dahlenburg
 Vmax StVO: 
 Kommentar: Krzg Finkenweg
 Gerätetyp: **DSD**

Zeitbereich

Startdatum: 11.02.2015 18:00
 Enddatum: 17.02.2015 17:59
 Tage: Mo, Di, Mi, Do, Fr, Sa, So
 Zeitintervall: 60 Minuten
 Zeitfenster / Tag: 00:00 - 23:59

Geschwindigkeitsklassen

[V in km/h]

Zeit	Σ	10	20	30	40	50	60	70	80	90	100	110	>110
00:00-06:00	889	0	0	0	11	38	313	311	145	49	15	6	1
06:00-09:00	2080	0	7	3	4	159	1003	711	159	28	5	1	0
09:00-19:00	9536	0	28	12	27	527	4429	3589	811	97	13	3	0
19:00-23:59	3213	0	4	1	2	196	1448	1197	303	50	9	2	1
00:00-24:00	15722	0	39	16	44	920	7195	5810	1418	224	42	12	2

Geschwindigkeitskennzahlen

[V in km/h]



DSD SAFETY Erfolg

Vmin	Vavg	Vmax	V15	V50	V85	Vexc %
11	61	117	53	60	69	93.5

Vin	Vout	Vred	Vred %
61	59	-2	-3

Beschreibungen

Vmin: Minimale Geschwindigkeit
 Vavg: Durchschnittliche Geschwindigkeit
 Vmax: Maximale Geschwindigkeit
 V15: Grenzggeschwindigkeit für die ersten 15% der Fahrzeuge
 V50: Grenzggeschwindigkeit für die ersten 50% der Fahrzeuge

V85: Grenzggeschwindigkeit für die ersten 85% der Fahrzeuge
 Vexc %: Geschwindigkeitsüberschreitung in %
 Vin: Durchschnittliche Eintrittsgeschwindigkeit
 Vout: Durchschnittliche Austrittsgeschwindigkeit
 Vred: Durchschnittliche Reduktion der Geschwindigkeit zwischen Eintritt und Austritt

Autor

Institution	Gemeinde Barendorf
Abteilung	stv. Bürgermeister
Straße	Weißdornweg 18
PLZ	21397
Stadt	Barendorf
Land	Deutschland
Anprechpartner	Jens Könke
Telefon	+49-4137-7996
E-Mail	jenskoenke@web.de

Erstellt mit **DataCollect Webreporter** Version 1.0 am 17.02.2015 19:33:20

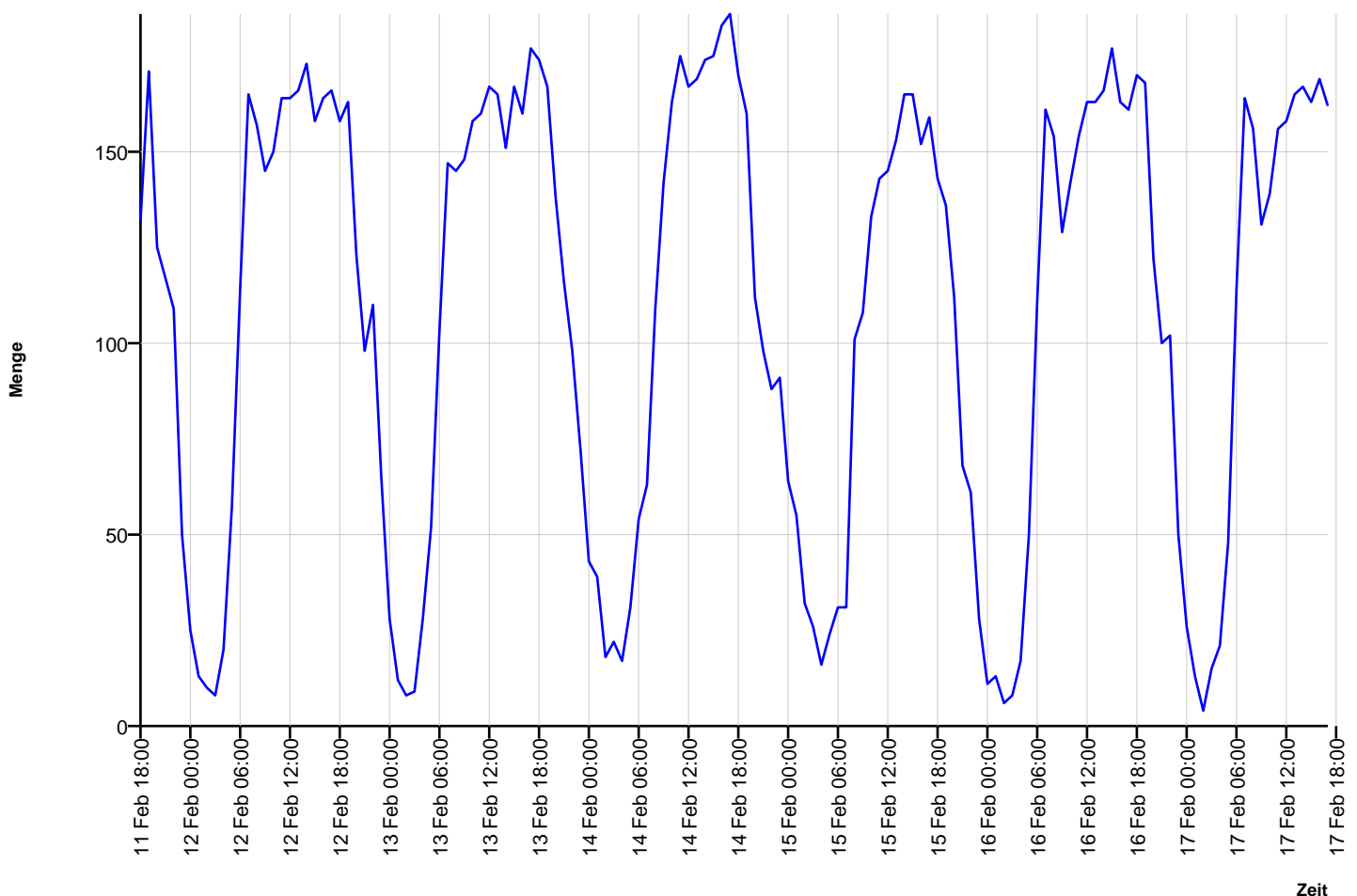
Messstelle

Name	Gem B-Dorf
Rtg. kommend (Name)	Lüneburg
Rtg. gehend (Name)	Dahlenburg
Vmax StVO	50
Kommentar	Krzig Finkenweg
Gerätetyp	DSD

Zeitbereich

Startdatum	11.02.2015 18:00
Enddatum	17.02.2015 17:59
Tage	Mo, Di, Mi, Do, Fr, Sa, So
Zeitintervall	60 Minuten
Zeitfenster / Tag	00:00 - 23:59

Verkehrsmengen Ganglinie




Autor

Institution: Gemeinde Barendorf
 Abteilung: stv. Bürgermeister
 Straße: Weißdornweg 18
 PLZ: 21397
 Stadt: Barendorf
 Land: Deutschland
 Ansprechpartner: Jens Könke
 Telefon: +49-4137-7996
 E-Mail: jenskoenke@web.de

Erstellt mit **DataCollect Webreporter** Version 1.0 am 17.02.2015 19:33:20

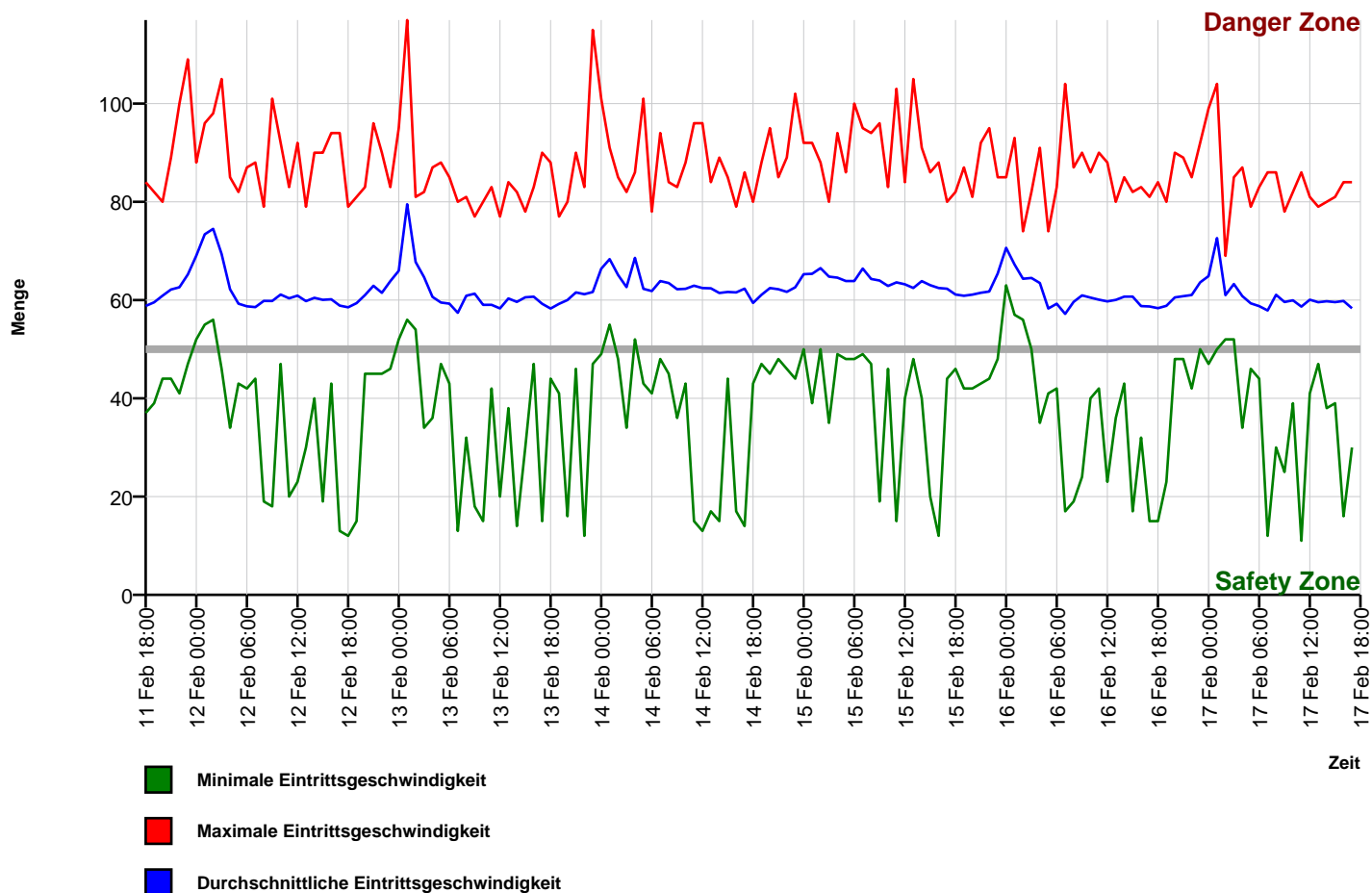
Messstelle

Name: Gem B-Dorf
 Rtg. kommend (Name): Lüneburg
 Rtg. gehend (Name): Dahlenburg
 Vmax StVO: 
 Kommentar: Krzg Finkenweg
 Gerätetyp: **DSD**

Zeitbereich

Startdatum: 11.02.2015 18:00
 Enddatum: 17.02.2015 17:59
 Tage: Mo, Di, Mi, Do, Fr, Sa, So
 Zeitintervall: 60 Minuten
 Zeitfenster / Tag: 00:00 - 23:59

Geschwindigkeits-Diagramm



Autor

Institution Gemeinde Barendorf
 Abteilung stv. Bürgermeister
 Straße Weißdornweg 18
 PLZ 21397
 Stadt Barendorf
 Land Deutschland
 Ansprechpartner Jens Könke
 Telefon +49-4137-7996
 E-Mail jenskoenke@web.de

Erstellt mit **DataCollect Webreporter** Version 1.0 am 17.02.2015 19:33:20

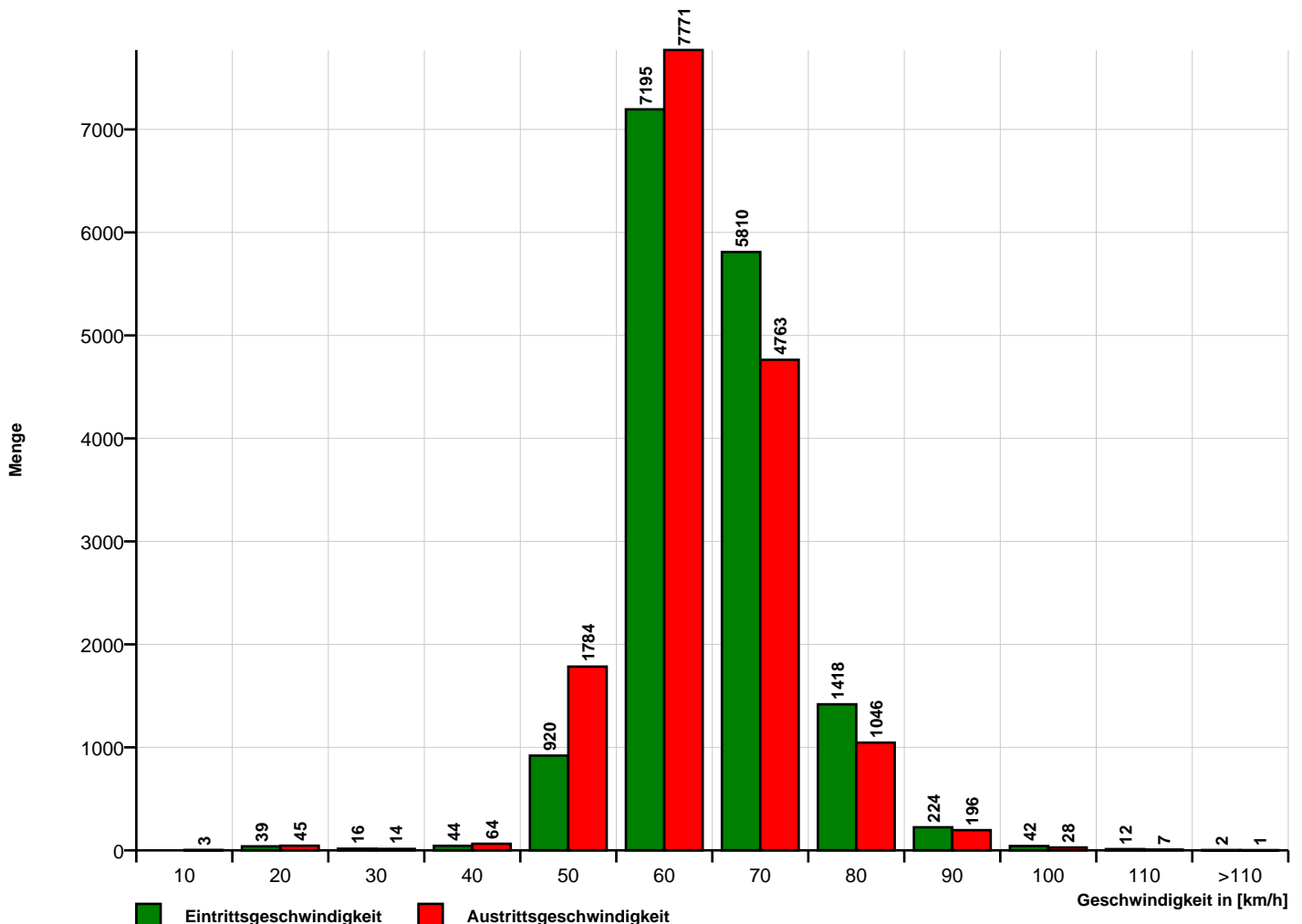
Messstelle

Name Gem B-Dorf
 Rtg. kommend (Name) Lüneburg
 Rtg. gehend (Name) Dahlenburg
 Vmax StVO **50**
 Kommentar Krzg Finkenweg
 Gerätetyp **DSD**

Zeitbereich

Startdatum 11.02.2015 18:00
 Enddatum 17.02.2015 17:59
 Tage Mo, Di, Mi, Do, Fr, Sa, So
 Zeitintervall 60 Minuten
 Zeitfenster / Tag 00:00 - 23:59

Geschwindigkeits-Histogramm



Zeit	Σ	10	20	30	40	50	60	70	80	90	100	110	>110	Vmin	Vmax	Vavg	V15	V50	V85	Vout
11.02.2015 18:00	132	0	0	0	2	13	72	33	7	5	0	0	0	37	84	59	52	58	65	57
11.02.2015 19:00	171	0	0	0	1	21	77	54	16	2	0	0	0	39	82	60	51	59	67	58
11.02.2015 20:00	125	0	0	0	0	10	49	53	13	0	0	0	0	44	80	61	53	62	67	58
11.02.2015 21:00	117	0	0	0	0	5	51	44	13	4	0	0	0	44	89	62	54	61	70	60
11.02.2015 22:00	109	0	0	0	0	6	49	32	14	6	2	0	0	41	100	63	54	60	72	61
11.02.2015 23:00	50	0	0	0	0	2	19	15	8	5	0	1	0	47	109	65	54	63	78	63

[Mi, 11 Feb.]	Σ	10	20	30	40	50	60	70	80	90	100	110	>110	Vmin	Vmax	Vavg	V15	V50	V85	Vout
00:00-06:00	0	0	0	0	0	0	0	0	0	0	0	0	0	0	0	0	0	0	0	0
06:00-09:00	0	0	0	0	0	0	0	0	0	0	0	0	0	0	0	0	0	0	0	0
09:00-19:00	133	0	0	0	2	13	73	33	7	5	0	0	0	37	84	59	52	58	65	57
19:00-23:59	572	0	0	0	1	44	245	198	64	17	2	1	0	39	109	61	53	60	70	59
00:00-24:00	704	0	0	0	3	57	317	231	71	22	2	1	0	37	109	61	52	60	70	59

Zeit	Σ	10	20	30	40	50	60	70	80	90	100	110	>110	Vmin	Vmax	Vavg	V15	V50	V85	Vout
12.02.2015 00:00	25	0	0	0	0	0	4	11	7	3	0	0	0	52	88	69	60	68	79	66
12.02.2015 01:00	13	0	0	0	0	0	1	7	1	2	2	0	0	55	96	73	61	70	94	70
12.02.2015 02:00	10	0	0	0	0	0	1	2	4	2	1	0	0	56	98	75	61	75	88	68
12.02.2015 03:00	8	0	0	0	0	1	1	3	2	0	0	1	0	46	105	69	56	68	79	63
12.02.2015 04:00	20	0	0	0	1	1	7	6	4	1	0	0	0	34	85	62	54	62	75	59
12.02.2015 05:00	57	0	0	0	0	3	34	15	4	1	0	0	0	43	82	59	53	58	66	56
12.02.2015 06:00	114	0	0	0	0	12	62	31	8	1	0	0	0	42	87	59	53	58	66	57
12.02.2015 07:00	165	0	0	0	0	18	88	46	12	1	0	0	0	44	88	59	51	58	66	57
12.02.2015 08:00	157	0	1	1	1	8	71	63	12	0	0	0	0	19	79	60	54	60	67	58
12.02.2015 09:00	145	0	1	0	0	8	75	50	10	0	0	1	0	18	101	60	53	59	67	58
12.02.2015 10:00	150	0	0	0	0	7	75	53	11	3	1	0	0	47	92	61	54	60	67	59
12.02.2015 11:00	164	0	1	0	0	8	86	52	16	1	0	0	0	20	83	60	54	59	68	58
12.02.2015 12:00	164	0	0	1	2	8	73	58	15	5	2	0	0	23	92	61	53	60	69	59
12.02.2015 13:00	166	0	0	1	0	8	89	58	10	0	0	0	0	30	79	60	54	60	66	58
12.02.2015 14:00	173	0	0	0	1	6	83	70	10	3	0	0	0	40	90	60	54	60	67	58
12.02.2015 15:00	158	0	1	0	0	6	80	57	13	1	0	0	0	19	90	60	53	60	67	58
12.02.2015 16:00	164	0	0	0	0	11	87	49	13	3	1	0	0	43	94	60	53	59	68	58
12.02.2015 17:00	166	0	1	0	2	18	74	63	7	0	1	0	0	13	94	59	51	60	66	56
12.02.2015 18:00	158	0	1	0	0	11	88	52	6	0	0	0	0	12	79	59	53	58	65	57
12.02.2015 19:00	163	0	1	0	1	10	81	60	9	1	0	0	0	15	81	59	53	60	67	58
12.02.2015 20:00	123	0	0	0	0	8	62	41	11	1	0	0	0	45	83	61	53	59	69	59
12.02.2015 21:00	98	0	0	0	0	3	37	45	11	1	1	0	0	45	96	63	55	62	70	61
12.02.2015 22:00	110	0	0	0	0	8	41	50	8	3	0	0	0	45	90	61	55	61	68	59
12.02.2015 23:00	65	0	0	0	0	4	21	24	13	3	0	0	0	46	83	64	54	64	75	61

[Do, 12 Feb.]	Σ	10	20	30	40	50	60	70	80	90	100	110	>110	Vmin	Vmax	Vavg	V15	V50	V85	Vout
00:00-06:00	133	0	0	0	1	5	48	44	22	9	3	1	0	34	105	65	54	62	76	61
06:00-09:00	436	0	1	1	1	38	221	140	32	2	0	0	0	19	88	59	52	58	66	57
09:00-19:00	1608	0	5	2	5	91	810	562	111	16	5	1	0	12	101	60	53	60	67	58
19:00-23:59	558	0	1	0	1	33	241	220	52	9	1	0	0	15	96	61	54	61	69	59
00:00-24:00	2736	0	7	3	8	167	1321	966	217	36	9	2	0	12	105	60	53	60	68	58

Zeit	Σ	10	20	30	40	50	60	70	80	90	100	110	>110	Vmin	Vmax	Vavg	V15	V50	V85	Vout
13.02.2015 00:00	28	0	0	0	0	0	8	13	5	1	1	0	0	52	95	66	57	66	75	62
13.02.2015 01:00	12	0	0	0	0	0	1	5	1	1	1	2	1	56	117	80	61	71	102	77
13.02.2015 02:00	8	0	0	0	0	0	2	3	2	1	0	0	0	54	81	68	59	70	80	63
13.02.2015 03:00	9	0	0	0	1	0	1	4	2	1	0	0	0	34	82	65	59	68	71	60
13.02.2015 04:00	28	0	0	0	1	4	9	8	4	2	0	0	0	36	87	61	48	62	74	57
13.02.2015 05:00	52	0	0	0	0	5	29	14	3	1	0	0	0	47	88	60	53	58	67	57
13.02.2015 06:00	103	0	0	0	0	11	53	30	8	1	0	0	0	43	85	59	52	58	69	57
13.02.2015 07:00	147	0	2	1	0	14	80	45	5	0	0	0	0	13	80	57	52	58	65	57
13.02.2015 08:00	145	0	0	0	1	5	64	62	12	1	0	0	0	32	81	61	54	61	68	59
13.02.2015 09:00	148	0	1	0	0	6	63	65	13	0	0	0	0	18	77	61	55	62	68	59
13.02.2015 10:00	158	0	2	0	0	8	84	53	11	0	0	0	0	15	80	59	54	59	66	57
13.02.2015 11:00	160	0	0	0	0	14	90	48	5	3	0	0	0	42	83	59	52	59	65	57
13.02.2015 12:00	167	0	1	0	1	17	87	55	6	0	0	0	0	20	77	58	52	59	64	56
13.02.2015 13:00	165	0	0	0	1	8	84	58	13	1	0	0	0	38	84	60	54	59	68	58
13.02.2015 14:00	151	0	1	1	0	5	78	58	7	1	0	0	0	14	82	60	54	59	67	59
13.02.2015 15:00	167	0	0	1	0	6	79	69	12	0	0	0	0	30	78	61	55	60	67	59
13.02.2015 16:00	160	0	0	0	0	4	83	60	11	2	0	0	0	47	83	61	53	60	68	59
13.02.2015 17:00	177	0	1	0	1	18	88	56	9	4	0	0	0	15	90	59	51	58	67	57
13.02.2015 18:00	174	0	0	0	0	20	100	49	4	1	0	0	0	44	88	58	52	58	65	56
13.02.2015 19:00	167	0	0	0	0	11	90	58	8	0	0	0	0	41	77	59	53	59	65	58
13.02.2015 20:00	138	0	2	0	0	4	69	51	12	0	0	0	0	16	80	60	53	60	67	58
13.02.2015 21:00	116	0	0	0	0	5	54	46	9	2	0	0	0	46	90	62	54	60	69	59
13.02.2015 22:00	98	0	1	0	0	5	41	37	13	1	0	0	0	12	83	61	54	61	70	59
13.02.2015 23:00	72	0	0	0	0	5	33	26	6	1	0	0	1	47	115	62	52	60	69	59

[Fr, 13 Feb.]	Σ	10	20	30	40	50	60	70	80	90	100	110	>110	Vmin	Vmax	Vavg	V15	V50	V85	Vout
00:00-06:00	137	0	0	0	2	9	50	47	17	7	2	2	1	34	117	64	54	62	75	60
06:00-09:00	395	0	2	1	1	30	197	137	25	2	0	0	0	13	85	59	53	59	66	58
09:00-19:00	1627	0	6	2	3	106	836	571	91	12	0	0	0	14	90	60	53	59	67	58
19:00-23:59	590	0	3	0	0	30	287	217	48	4	0	0	1	12	115	60	53	60	68	58
00:00-24:00	2750	0	11	3	6	175	1370	973	181	25	2	2	2	12	117	60	53	59	67	58

Zeit	Σ	10	20	30	40	50	60	70	80	90	100	110	>110	Vmin	Vmax	Vavg	V15	V50	V85	Vout
14.02.2015 00:00	43	0	0	0	0	1	15	16	4	4	2	1	0	49	101	66	56	64	83	64
14.02.2015 01:00	39	0	0	0	0	0	9	17	9	3	1	0	0	55	91	68	59	65	80	67
14.02.2015 02:00	18	0	0	0	0	1	8	2	5	2	0	0	0	48	85	65	54	69	77	62
14.02.2015 03:00	22	0	0	0	3	0	3	11	4	1	0	0	0	34	82	63	52	66	73	59
14.02.2015 04:00	17	0	0	0	0	0	2	7	7	1	0	0	0	52	86	69	61	69	76	66
14.02.2015 05:00	31	0	0	0	0	3	12	10	5	0	0	1	0	43	101	62	52	62	76	60
14.02.2015 06:00	54	0	0	0	0	2	22	24	6	0	0	0	0	41	78	62	55	61	70	60
14.02.2015 07:00	63	0	0	0	0	1	22	28	10	0	2	0	0	48	94	64	56	62	74	61
14.02.2015 08:00	109	0	0	0	0	3	40	45	17	4	0	0	0	45	84	63	56	63	73	62
14.02.2015 09:00	142	0	0	0	1	10	50	59	17	5	0	0	0	36	83	62	55	62	71	60
14.02.2015 10:00	163	0	0	0	0	7	67	59	28	2	0	0	0	43	88	62	54	61	71	61
14.02.2015 11:00	175	0	1	0	0	8	62	76	24	3	1	0	0	15	96	63	55	62	71	61
14.02.2015 12:00	167	0	1	0	0	6	62	73	22	2	1	0	0	13	96	62	55	62	70	60
14.02.2015 13:00	169	0	1	0	0	5	62	78	21	2	0	0	0	17	84	62	55	62	70	60
14.02.2015 14:00	174	0	1	0	0	5	78	76	12	2	0	0	0	15	89	61	55	61	68	60
14.02.2015 15:00	175	0	0	0	0	10	67	78	17	3	0	0	0	44	85	62	55	61	69	61
14.02.2015 16:00	183	0	1	1	0	6	71	83	21	0	0	0	0	17	79	62	56	61	69	61
14.02.2015 17:00	186	0	1	0	1	8	65	84	24	3	0	0	0	14	86	62	55	63	70	61
14.02.2015 18:00	170	0	0	0	0	14	85	58	13	0	0	0	0	43	80	59	52	60	66	58
14.02.2015 19:00	160	0	0	0	0	7	79	55	18	1	0	0	0	47	88	61	54	60	69	59
14.02.2015 20:00	112	0	0	0	0	4	47	45	12	3	1	0	0	45	95	62	54	62	70	61
14.02.2015 21:00	98	0	0	0	0	1	42	46	8	1	0	0	0	48	85	62	55	62	68	60
14.02.2015 22:00	88	0	0	0	0	4	42	30	9	3	0	0	0	46	89	62	55	60	69	59
14.02.2015 23:00	91	0	0	0	0	5	37	36	10	0	2	1	0	44	102	63	55	61	70	60

[Sa, 14 Feb.]	Σ	10	20	30	40	50	60	70	80	90	100	110	>110	Vmin	Vmax	Vavg	V15	V50	V85	Vout
00:00-06:00	170	0	0	0	3	5	49	63	34	11	3	2	0	34	101	66	55	65	77	63
06:00-09:00	226	0	0	0	0	6	84	97	33	4	2	0	0	41	94	63	56	62	72	61
09:00-19:00	1704	0	6	1	2	79	669	724	199	22	2	0	0	13	96	62	55	62	70	60
19:00-23:59	547	0	0	0	0	21	246	211	57	8	3	1	0	44	102	62	55	61	70	60
00:00-24:00	2649	0	6	1	5	111	1049	1096	323	45	10	3	0	13	102	62	55	62	70	60

Zeit	Σ	10	20	30	40	50	60	70	80	90	100	110	>110	Vmin	Vmax	Vavg	V15	V50	V85	Vout
15.02.2015 00:00	64	0	0	0	0	1	22	25	13	1	2	0	0	50	92	65	56	66	74	64
15.02.2015 01:00	55	0	0	0	1	1	21	16	9	6	1	0	0	39	92	65	56	62	76	63
15.02.2015 02:00	32	0	0	0	0	1	9	10	9	3	0	0	0	50	88	67	57	67	75	64
15.02.2015 03:00	26	0	0	0	1	0	7	12	6	0	0	0	0	35	80	65	57	67	73	63
15.02.2015 04:00	16	0	0	0	0	1	6	6	1	1	1	0	0	49	94	65	53	62	75	62
15.02.2015 05:00	24	0	0	0	0	2	11	4	5	2	0	0	0	48	86	64	55	60	79	63
15.02.2015 06:00	31	0	0	0	0	2	13	8	6	1	1	0	0	48	100	64	53	61	77	61
15.02.2015 07:00	31	0	0	0	0	2	12	6	6	4	1	0	0	49	95	66	54	61	86	63
15.02.2015 08:00	101	0	0	0	0	6	33	40	14	7	1	0	0	47	94	64	55	64	75	62
15.02.2015 09:00	108	0	1	0	0	4	33	42	24	2	2	0	0	19	96	64	55	64	72	63
15.02.2015 10:00	133	0	0	0	0	4	48	65	14	2	0	0	0	46	83	63	56	63	70	60
15.02.2015 11:00	143	0	1	2	1	1	47	62	20	7	1	1	0	15	103	64	56	62	72	62
15.02.2015 12:00	145	0	0	0	1	3	48	70	22	1	0	0	0	40	84	63	56	63	71	61
15.02.2015 13:00	153	0	0	0	0	4	62	65	20	0	1	1	0	48	105	62	54	62	70	61
15.02.2015 14:00	165	0	0	0	1	3	53	77	28	1	2	0	0	40	91	64	55	63	72	62
15.02.2015 15:00	165	0	1	0	0	2	57	78	23	4	0	0	0	20	86	63	56	62	71	61
15.02.2015 16:00	152	0	1	0	0	7	54	68	20	2	0	0	0	12	88	62	56	62	70	61
15.02.2015 17:00	159	0	0	0	0	5	59	74	21	0	0	0	0	44	80	62	55	62	70	61
15.02.2015 18:00	143	0	0	0	0	10	62	51	19	1	0	0	0	46	82	61	52	60	69	60
15.02.2015 19:00	136	0	0	0	0	9	62	50	12	3	0	0	0	42	87	61	54	60	69	59
15.02.2015 20:00	112	0	0	0	0	8	53	43	7	1	0	0	0	42	81	61	55	60	68	59
15.02.2015 21:00	68	0	0	0	0	5	29	24	8	1	1	0	0	43	92	61	53	61	70	61
15.02.2015 22:00	61	0	0	0	0	7	20	27	6	0	1	0	0	44	95	62	54	62	69	59
15.02.2015 23:00	28	0	0	0	0	1	9	10	7	1	0	0	0	48	85	65	58	65	74	62

[So, 15 Feb.]	Σ	10	20	30	40	50	60	70	80	90	100	110	>110	Vmin	Vmax	Vavg	V15	V50	V85	Vout
00:00-06:00	217	0	0	0	2	6	76	73	43	13	4	0	0	35	94	65	56	64	75	63
06:00-09:00	163	0	0	0	0	10	58	54	26	12	3	0	0	47	100	65	54	64	76	62
09:00-19:00	1466	0	4	2	3	43	523	652	211	20	6	2	0	12	105	63	55	62	71	61
19:00-23:59	405	0	0	0	0	30	173	154	40	6	2	0	0	42	95	61	54	60	70	60
00:00-24:00	2251	0	4	2	5	89	830	933	320	51	15	2	0	12	105	63	55	62	71	61

Zeit	Σ	10	20	30	40	50	60	70	80	90	100	110	>110	Vmin	Vmax	Vavg	V15	V50	V85	Vout
16.02.2015 00:00	11	0	0	0	0	0	0	6	4	1	0	0	0	63	85	71	63	70	78	68
16.02.2015 01:00	13	0	0	0	0	0	3	6	3	0	1	0	0	57	93	67	60	63	76	64
16.02.2015 02:00	6	0	0	0	0	0	2	3	1	0	0	0	0	56	74	64	56	65	74	60
16.02.2015 03:00	8	0	0	0	0	1	1	4	1	1	0	0	0	50	82	65	54	66	73	63
16.02.2015 04:00	17	0	0	0	1	0	3	11	1	0	1	0	0	35	91	63	55	64	69	59
16.02.2015 05:00	50	0	0	0	0	3	32	12	3	0	0	0	0	41	74	58	53	58	64	57
16.02.2015 06:00	111	0	0	0	0	6	65	32	7	1	0	0	0	42	83	59	53	58	65	58
16.02.2015 07:00	161	0	1	0	0	22	96	38	3	0	0	1	0	17	104	57	51	57	63	56
16.02.2015 08:00	154	0	1	0	2	14	71	51	13	2	0	0	0	19	87	60	53	60	67	57
16.02.2015 09:00	129	0	0	1	0	6	57	55	8	2	0	0	0	24	90	61	55	61	67	59
16.02.2015 10:00	142	0	0	0	1	11	65	45	19	1	0	0	0	40	86	61	52	59	70	59
16.02.2015 11:00	154	0	0	0	0	12	78	52	9	3	0	0	0	42	90	60	53	59	68	59
16.02.2015 12:00	163	0	0	2	0	14	77	58	11	1	0	0	0	23	88	60	53	59	67	58
16.02.2015 13:00	163	0	0	0	1	5	84	65	8	0	0	0	0	36	80	60	53	59	67	59
16.02.2015 14:00	166	0	0	0	0	8	85	57	12	4	0	0	0	43	85	61	54	59	67	59
16.02.2015 15:00	177	0	1	0	1	8	79	70	17	1	0	0	0	17	82	61	54	60	69	59
16.02.2015 16:00	163	0	0	0	1	15	89	50	7	1	0	0	0	32	83	59	52	59	65	58
16.02.2015 17:00	161	0	1	0	0	10	93	51	5	1	0	0	0	15	81	59	52	59	65	57
16.02.2015 18:00	170	0	1	0	0	17	89	55	7	1	0	0	0	15	84	58	52	58	66	57
16.02.2015 19:00	168	0	0	1	0	18	83	56	10	0	0	0	0	23	80	59	51	59	67	58
16.02.2015 20:00	122	0	0	0	0	5	65	46	4	2	0	0	0	48	90	61	55	60	66	59
16.02.2015 21:00	100	0	0	0	0	4	45	45	4	2	0	0	0	48	89	61	53	61	68	59
16.02.2015 22:00	102	0	0	0	0	10	42	32	17	1	0	0	0	42	85	61	52	60	72	59
16.02.2015 23:00	50	0	0	0	0	1	22	18	7	1	1	0	0	50	92	64	57	61	73	61

[Mo, 16 Feb.]	Σ	10	20	30	40	50	60	70	80	90	100	110	>110	Vmin	Vmax	Vavg	V15	V50	V85	Vout
00:00-06:00	105	0	0	0	1	4	41	42	13	2	2	0	0	35	93	62	54	62	71	60
06:00-09:00	426	0	2	0	2	42	232	121	23	3	0	1	0	17	104	59	52	58	65	57
09:00-19:00	1588	0	3	3	4	106	796	558	103	15	0	0	0	15	90	60	53	59	67	58
19:00-23:59	541	0	0	1	0	38	256	197	42	6	1	0	0	23	92	60	53	60	68	59
00:00-24:00	2661	0	5	4	7	190	1326	918	181	26	3	1	0	15	104	60	53	59	67	58

Zeit	Σ	10	20	30	40	50	60	70	80	90	100	110	>110	V _{min}	V _{max}	V _{avg}	V ₁₅	V ₅₀	V ₈₅	V _{out}
17.02.2015 00:00	26	0	0	0	0	1	9	9	5	1	1	0	0	47	99	65	56	62	75	62
17.02.2015 01:00	13	0	0	0	0	1	3	3	1	4	0	1	0	50	104	73	55	70	90	70
17.02.2015 02:00	4	0	0	0	0	0	2	2	0	0	0	0	0	52	69	61	52	67	69	55
17.02.2015 03:00	15	0	0	0	0	0	6	7	1	1	0	0	0	52	85	63	54	62	70	59
17.02.2015 04:00	21	0	0	0	2	1	7	7	3	1	0	0	0	34	87	61	52	62	71	57
17.02.2015 05:00	48	0	0	0	0	6	22	14	6	0	0	0	0	46	79	59	52	58	68	56
17.02.2015 06:00	114	0	0	0	0	11	55	43	4	1	0	0	0	44	83	59	52	59	64	57
17.02.2015 07:00	164	0	2	0	0	15	88	54	4	1	0	0	0	12	86	58	51	58	65	57
17.02.2015 08:00	156	0	0	1	0	7	68	65	12	3	0	0	0	30	86	61	54	61	69	60
17.02.2015 09:00	131	0	0	1	0	8	70	42	10	0	0	0	0	25	78	60	53	60	68	57
17.02.2015 10:00	139	0	0	0	1	8	69	50	10	1	0	0	0	39	82	60	53	60	67	58
17.02.2015 11:00	156	0	1	0	3	12	76	57	6	1	0	0	0	11	86	59	53	59	66	56
17.02.2015 12:00	158	0	0	0	0	13	74	55	15	1	0	0	0	41	81	60	53	59	68	58
17.02.2015 13:00	165	0	0	0	0	8	87	60	10	0	0	0	0	47	79	60	53	59	65	59
17.02.2015 14:00	167	0	0	0	1	11	88	55	12	0	0	0	0	38	80	60	53	59	67	58
17.02.2015 15:00	163	0	0	0	2	11	84	57	8	1	0	0	0	39	81	60	52	59	66	59
17.02.2015 16:00	169	0	3	0	0	4	84	68	8	2	0	0	0	16	84	60	54	60	67	58
17.02.2015 17:00	162	0	0	1	1	14	90	45	10	1	0	0	0	30	84	58	52	58	66	57

[Di, 17 Feb.]	Σ	10	20	30	40	50	60	70	80	90	100	110	>110	V _{min}	V _{max}	V _{avg}	V ₁₅	V ₅₀	V ₈₅	V _{out}
00:00-06:00	127	0	0	0	2	9	49	42	16	7	1	1	0	34	104	63	52	61	71	59
06:00-09:00	434	0	2	1	0	33	211	162	20	5	0	0	0	12	86	59	53	59	65	58
09:00-19:00	1410	0	4	2	8	89	722	489	89	7	0	0	0	11	86	59	53	59	66	58
19:00-23:59	0	0	0	0	0	0	0	0	0	0	0	0	0	0	0	0	0	0	0	0
00:00-24:00	1971	0	6	3	10	131	982	693	125	19	1	1	0	11	104	60	53	59	67	58